



PEFY-P20-140VMA-E

## Urządzenia kanałowe

średni spręż statyczny/zmienny przepływ

### Zalety

#### Mała wysokość montażowa – tylko 250 mm

Jednostki kanałowe sprawdzą się zwłaszcza wówczas, gdy wysokość miejsca przeznaczonego na montaż w suficie podwieszonym jest niewielka.

#### Bardzo cicha praca

Przy poziomie hałasu wynoszącym zaledwie 23 dB(A) (typy P20–P32) seria PEFY-VMA należy do najcichszych w swojej kategorii.

#### Filtr na wyposażeniu standardowym

We wszystkich PEFY-P VMA-E

#### Z pompką skroplin

Pompka skroplin jest fabrycznie wbudowana w jednostce.

#### Optymalne dopasowanie poprzez zmienny strumień powietrza

Powietrze może być zasysane od tyłu (standardowo) lub od dołu (we własnej konfiguracji). Wymaga to jedynie przeniesienia filtra z tylnej części urządzenia na jego spód.

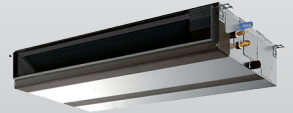
### PEFY Jednostki kanałowe, średni spręż statyczny

Model	PEFY-P20 VMA-E	PEFY-P25 VMA-E	PEFY-P32 VMA-E	PEFY-P40 VMA-E	PEFY-P50 VMA-E	PEFY-P63 VMA-E	PEFY-P71 VMA-E	PEFY-P80 VMA-E	PEFY-P100 VMA-E	PEFY-P125 VMA-E	PEFY-P140 VMA-E	
Chłodzenie	Moc chłodnicza (kW)	2,2	2,8	3,6	4,5	5,6	7,1	8,0	9,0	11,2	14,0	16,0
	Pobór mocy (kW)	0,06	0,06	0,07	0,09	0,11	0,12	0,14	0,14	0,24	0,34	0,36
Grzanie	Moc grzewcza (kW)	2,5	3,2	4,0	5,0	6,3	8,0	9,0	10,0	12,5	16,0	18,0
	Pobór mocy (kW)	0,04	0,04	0,05	0,07	0,09	0,10	0,12	0,12	0,22	0,32	0,34

Model	PEFY-P20 VMA-E	PEFY-P25 VMA-E	PEFY-P32 VMA-E	PEFY-P40 VMA-E	PEFY-P50 VMA-E	PEFY-P63 VMA-E	PEFY-P71 VMA-E	PEFY-P80 VMA-E	PEFY-P100 VMA-E	PEFY-P125 VMA-E	PEFY-P140 VMA-E	
Wydatek powietrza (m <sup>3</sup> /h)	N / Ś / W 360 / 450 / 510	360 / 450 / 510	450 / 540 / 630	600 / 720 / 840	720 / 870 / 1020	810 / 960 / 1140	870 / 1080 / 1260	870 / 1080 / 1260	1380 / 1680 / 1980	1680 / 2040 / 2400	1770 / 2130 / 2520	
Spręż statyczny (Pa)	35 / 50 / 70 / 100 / 150	35 / 50 / 70 / 100 / 150	35 / 50 / 70 / 100 / 150	35 / 50 / 70 / 100 / 150	35 / 50 / 70 / 100 / 150	35 / 50 / 70 / 100 / 150	35 / 50 / 70 / 100 / 150	35 / 50 / 70 / 100 / 150	35 / 50 / 70 / 100 / 150	35 / 50 / 70 / 100 / 150	35 / 50 / 70 / 100 / 150	
Poziom hałas (dB(A))*	N / W 23 / 26	23 / 26	23 / 29	23 / 30	25 / 32	25 / 33	26 / 34	26 / 34	28 / 37	32 / 40	33 / 42	
Wymiary (mm)	Szer. / Gł. / Wys. 250	700 / 732 / 250	700 / 732 / 250	700 / 732 / 250	900 / 732 / 250	900 / 732 / 250	1.100 / 732 / 250	1.100 / 732 / 250	1.100 / 732 / 250	1.400 / 732 / 250	1.400 / 732 / 250	1.600 / 732 / 250
Masa (kg)	23	23	23	26	26	32	32	32	42	42	46	
Przyłącza chłodnicze Ø (mm)	ciecz	6	6	6	6	10	10	10	10	10	10	
	gaz	12	12	12	12	12	16	16	16	16	16	
Napięcie zasilania (V, faza, Hz)	220–240, 1,50	220–240, 1,50	220–240, 1,50	220–240, 1,50	220–240, 1,50	220–240, 1,50	220–240, 1,50	220–240, 1,50	220–240, 1,50	220–240, 1,50	220–240, 1,50	
	0,53	0,53	0,55	0,64	0,74	1,01	1,15	1,15	1,47	2,05	2,21	

\* Poziom hałas mierzony centralnie w odległości 1,5 m poniżej jednostki

Nasze urządzenia klimatyzacyjne i pompy ciepła zawierają fluorowane gazy cieplarniane R410A, R407C, R134a, R32. Więcej informacji znaleźć można w odpowiedniej instrukcji obsługi.



PEFY-P20-125VMA3-E

## Urządzenia kanałowe

średni spręż statyczny/zmienny przepływ

### Zalety

#### Mała wysokość montażowa – tylko 250 mm

Jednostki kanałowe sprawdzą się zwłaszcza wówczas, gdy wysokość miejsca przeznaczanego na montaż w suficie podwieszanym jest niewielka.

#### Filtr na wyposażeniu standardowym

We wszystkich PEFY-P VMA-E

#### Z pompką skroplin

Pompka skroplin jest fabrycznie wbudowana w jednostce.

#### Optymalne dopasowanie poprzez zmienny strumień powietrza

Powietrze może być zasysane od tyłu (standardowo) lub od dołu (we własnej konfiguracji). Wymaga to jedynie przeniesienia filtra z tylnej części urządzenia na jego spód.

### PEFY Jednostki kanałowe, średni spręż statyczny

Model		PEFY-P20 VMA3-E	PEFY-P25 VMA3-E	PEFY-P32 VMA3-E	PEFY-P40 VMA3-E	PEFY-P50 VMA3-E	PEFY-P63 VMA3-E	PEFY-P71 VMA3-E	PEFY-P80 VMA3-E	PEFY-P100 VMA3-E	PEFY-P125 VMA3-E
Chłodzenie	Moc chłodnicza (kW)	2,2	2,8	3,6	4,5	5,6	7,1	8,0	9,0	11,2	14,0
	Pobór mocy (kW)	0,110	0,120	0,120	0,140	0,360	0,360	0,360	0,360	0,360	0,360
Grzanie	Moc grzewcza (kW)	2,5	3,2	4,0	5,0	6,3	8,0	9,0	10,0	12,5	16,0
	Pobór mocy (kW)	0,090	0,100	0,100	0,120	0,340	0,340	0,340	0,340	0,340	0,340

Model		PEFY-P20 VMA3-E	PEFY-P25 VMA-E	PEFY-P32 VMA3-E	PEFY-P40 VMA3-E	PEFY-P50 VMA3-E	PEFY-P63 VMA3-E	PEFY-P71 VMA3-E	PEFY-P80 VMA3-E	PEFY-P100 VMA3-E	PEFY-P125 VMA3-E
Wydatek powietrza (m <sup>3</sup> /h)	N/Ś/W	720/870/ 1020	810/960/ 1140	810/960/ 1140	870/1080/ 1260	1770/2130/ 2520	1770/2130/ 2520	1770/2130/ 2520	1770/2130/ 2520	1770/2130/ 2520	1770/2130/ 2520
Spręż statyczny (Pa)		35/50/70/ 100/125	35/50/70/ 100/125	35/50/70/ 100/125	35/50/70/ 100/125	35/50/70/ 100/125	35/50/70/ 100/125	35/50/70/ 100/125	35/50/70/ 100/125	35/50/70/ 100/125	35/50/70/ 100/125
Poziom hałasu (dB(A))*	N/W	26/35	25/33	25/33	26/34	33/42	33/42	33/42	33/42	33/42	33/42
Wymiary (mm)	Szer./ Gł./ Wys.	900/732/ 250	1.100/732/ 250	1.100/732/ 250	1.100/732/ 250	1.600/732/ 250	1.600/732/ 250	1.600/732/ 250	1.600/732/ 250	1.600/732/ 250	1.600/732/ 250
Masa (kg)		27	32	32	32	46	46	46	46	46	46
Przyłącza chłodnicze Ø (mm)	ciecz	6	6	6	6	6	10	10	10	10	10
	gaz	12	12	12	12	12	16	16	16	16	16
Napięcie zasilania (V, faza, Hz)		220-240, 1,50	220-240, 1,50	220-240, 1,50	220-240, 1,50	220-240, 1,50	220-240, 1,50	220-240, 1,50	220-240, 1,50	220-240, 1,50	220-240, 1,50
	Prąd pracy (A)	0,90/0,79	1,01/0,90	1,01/0,90	1,15/1,04	2,21/2,10	2,21/2,10	2,21/2,10	2,21/2,10	2,21/2,10	2,21/2,10

\* Poziom hałasu mierzony centralnie w odległości 1,5 m poniżej jednostki